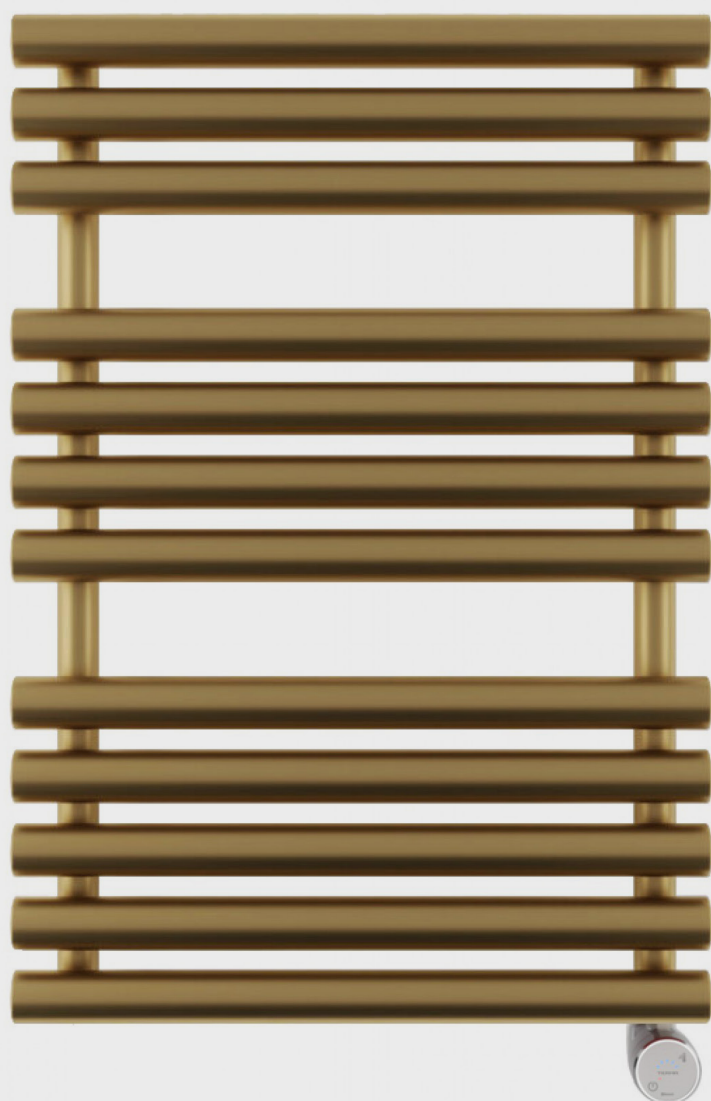




TERMA

SINCE 1990



◀ **Grzejnik**

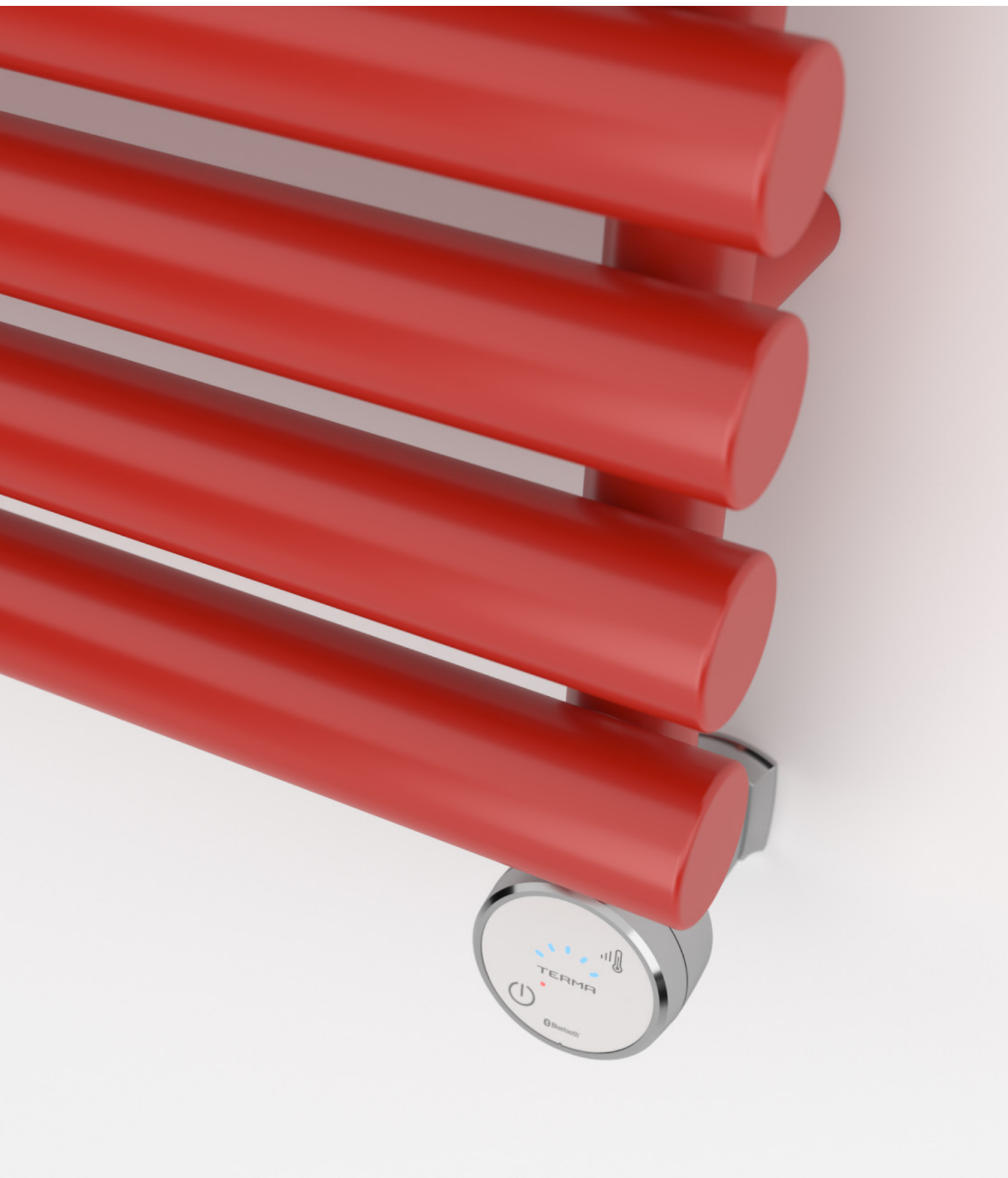
Rolo Towel E 755 ↑ x 520 ↔ E8,
kolor grzejnika: Brass,
kod grzejnika: WLROT075052 KTCGE8

Zawory i akcesoria

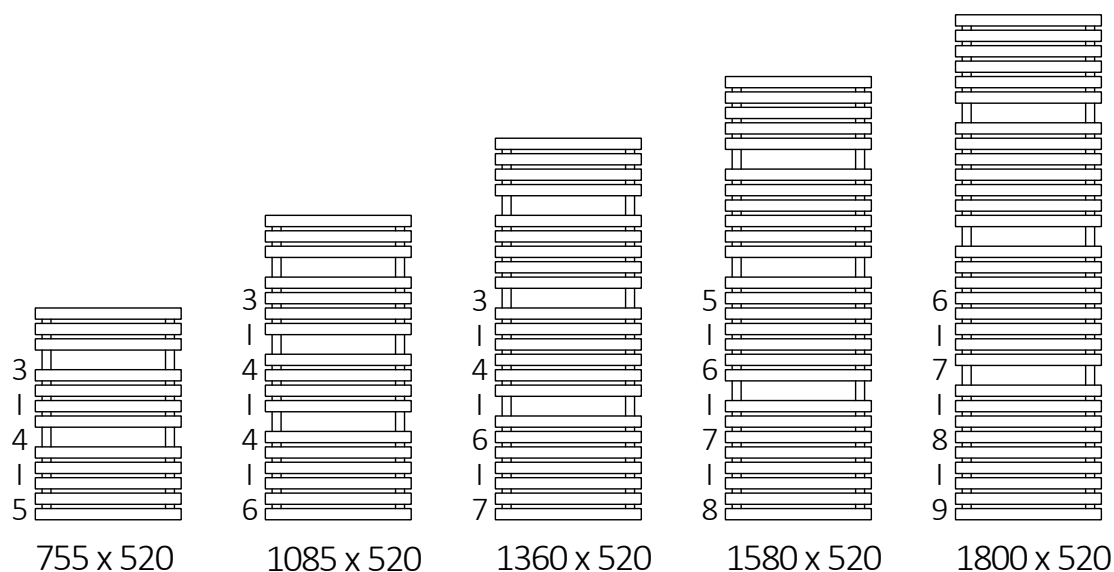
Grzałka MOA BLUE, Chrom

ROLO TOWEL E



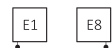


DOSTĘPNE ROZMIARY



GRZEJNIK ELEKTRYCZNY

Podłączenia

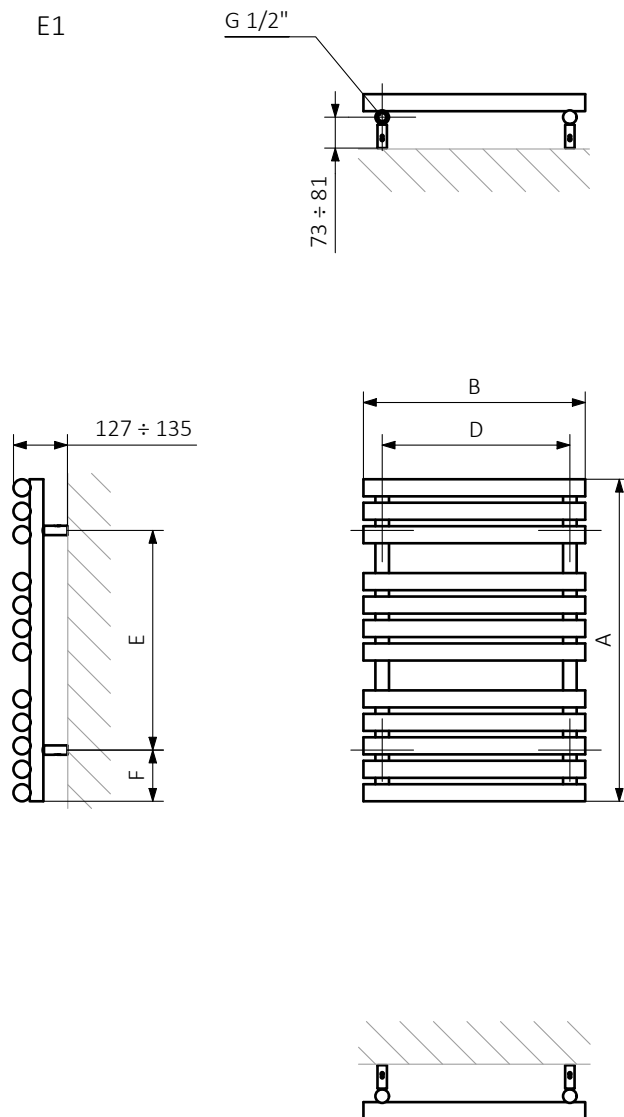


Wysokość A ↕ [mm]	Szerokość B ↔ [mm]	Moc grzewcza – farba proszkowa [W]	Kod produktu ... Kod konfiguracji s. 6
755	520	400	WLROT075052
1085	520	600	WLROT108052
1360	520	800	WLROT136052
1580	520	1000	WLROT158052
1800	520	1000	WLROT180052

WYMIARY I INFORMACJE TECHNICZNE

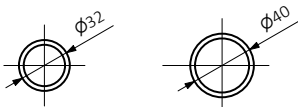
Wysokość A ↕ [mm]	Szerokość B ↔ [mm]	Rozstaw poziomy mocowań D [mm]	Rozstaw pionowy mocowań E [mm]	Położenie dolnego mocowania F [mm]	Pojemność [dm ³]	Waga [kg]
755	520	440	515	120	7,64	18,53
1085	520	440	845	120	10,84	26,23
1360	520	440	1 120	120	13,98	33,70
1580	520	440	1 340	120	16,48	39,67
1800	520	440	1 560	120	18,99	45,65

RYSUNEK TECHNICZNY



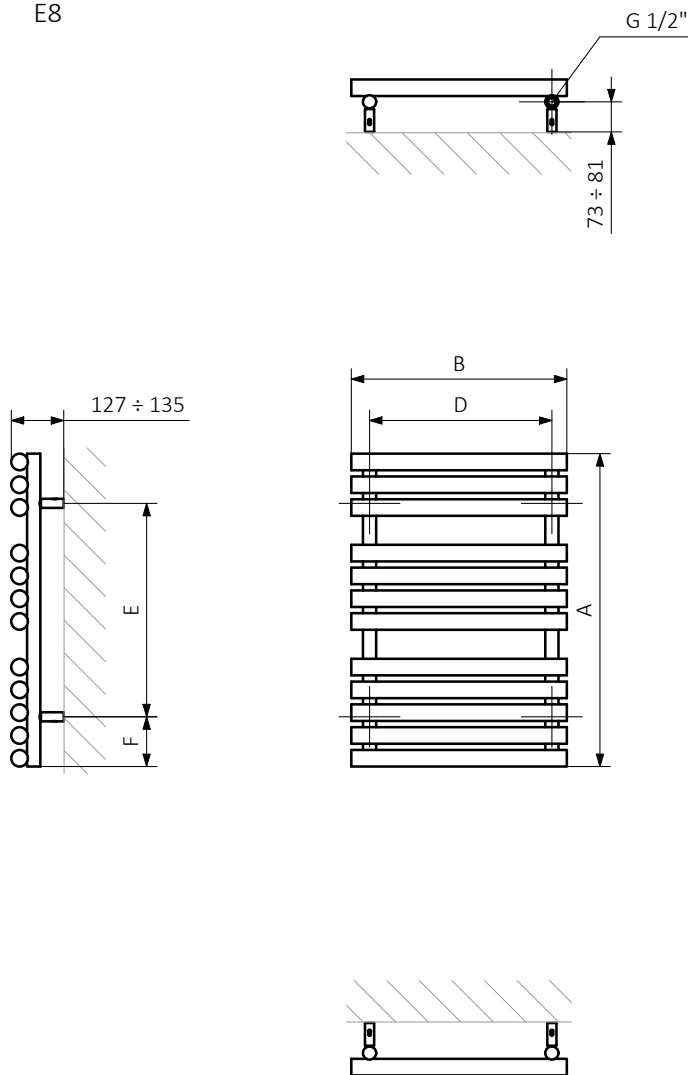
A – wysokość B – szerokość D – rozstaw mocowań w poziomie E – rozstaw mocowań w pionie
 F – odległość od dolnej osi mocowań do dolnej krawędzi kolektora

Kolektor: **Rurka:**



RYSUNEK TECHNICZNY

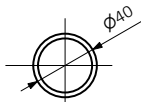
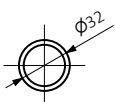
E8



A – wysokość B – szerokość D – rozstaw mocowań w poziomie E – rozstaw mocowań w pionie
 F – odległość od dolnej osi mocowań do dolnej krawędzi kolektora

Kolektor:

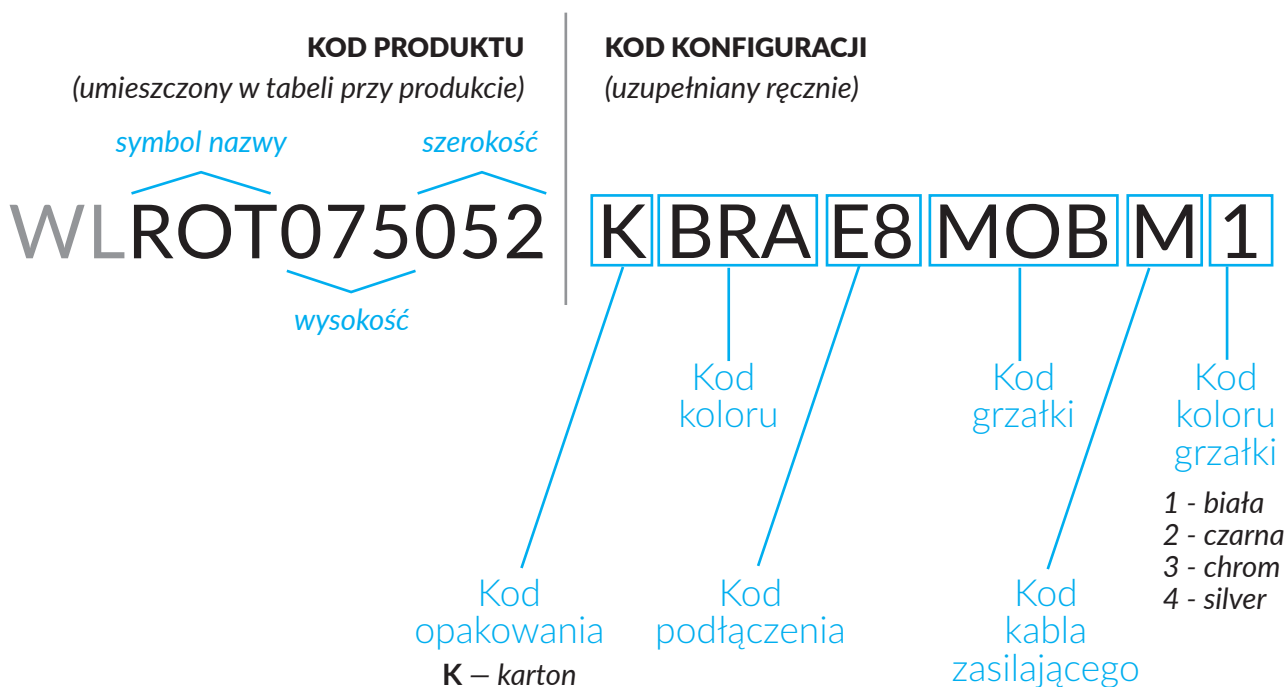
Rurka:



BUDOWA KODU KONFIGURACJI GRZEJNIKA ELEKTRYCZNEGO Z CZYNNIKIEM GRZEWCZYM (GRUPA PRODUKTYWA „WL”)

Kody produktów można znaleźć w tabelach danego produktu w katalogu/w cenniku. Dostarczają podstawowych informacji o produkcie, a kod konfiguracji zawiera informacje uzupełniające specyfikację. Przy składaniu zamówienia kody produktów powinny zawierać w pełni ukończoną część konfiguracji. Część kodu konfiguracji należy umieścić po głównym kodzie produktu, jak pokazano w poniższym przykładzie:

BUDOWA KODU:



WL – grzejnik elektryczny napełniony czynnikiem grzewczym z fabrycznie zainstalowaną grzałką